

新築  
戸建

# 荒屋町 A 棟

価格 2,580 (税込)  
万円

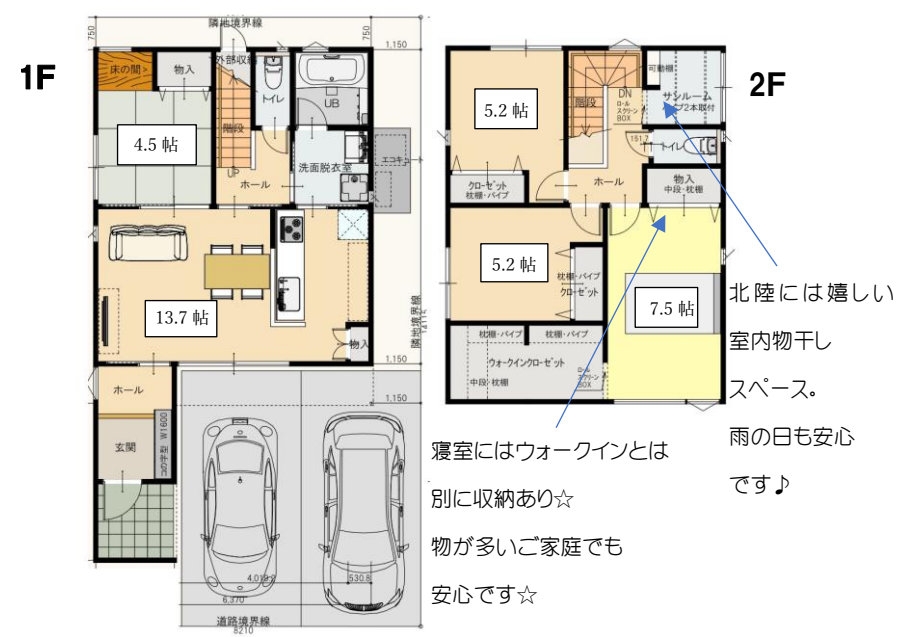
千坂小学校/北鳴中学校 4LDK+オール電化 サンプル付！！



- 金沢市立北鳴中学校 徒歩約 34 分
- 金沢市立千坂小学校 徒歩約 18 分
- 見真こども園 徒歩約 9 分 ●イオン金沢店 徒歩約 13 分
- ファミリーマート金沢福久店 徒歩約 6 分
- 金沢こども医療福祉センター徒歩約 19 分

**住宅ローン控除利用可能！！**  
ご返済例  
(毎月の支払のみ、ボーナス払い無し)  
月々 **57,608** 円～  
借入金 2,580 万円 期間 40 年 金利 0.35% (3 年固定)  
北陸銀行で試算 ※諸条件あり

IR いしかわ鉄道森本駅 徒歩約 10 分 北鉄バス荒屋バス停徒歩約 1 分  
交通の利便性良し○近くには公園複数あり♪



■敷地面積/118.47 m<sup>2</sup> (35.83 坪) ■建物面積/103.51 m<sup>2</sup> (31.31 坪)  
設備仕様 ★システムキッチン食器洗浄乾燥機付き★シャワー付洗面化粧台★浴室暖房乾燥機

- 所在/金沢市荒屋町イ 151-2 ■構造/木造 ガルバリウム鋼板 2 階建
- 交通/北陸鉄道バス 荒屋バス停 徒歩約 1 分 ■敷地面積/118.47 m<sup>2</sup> (35.83 坪)
- 建物面積/103.51 m<sup>2</sup> (31.31 坪) ■道路/南東約 4.99m ■間口/約 8.21m ■駐車場/2 台
- 建蔽率/60% 容積率/200% ■用途地域/第一種中高層住居専用地域 ■地目/宅地
- 現況/空家 ■設備/公共上下水・北陸電力 ■築年月日/2023 年 4 月 ■取引形態/専任
- 引渡/相談 ※上下水道負担金含む

●北陸公正取引協議会会員●石川県宅地建物取引業協会会員  
石川県知事(2)第4203号

株式会社 GIFT

Instagram  
やっています♪

〒921-8013 金沢市新神田五丁目 14 番地 TEL076-287-6714